



Guía

Cuidado para Muebles de

Melamina



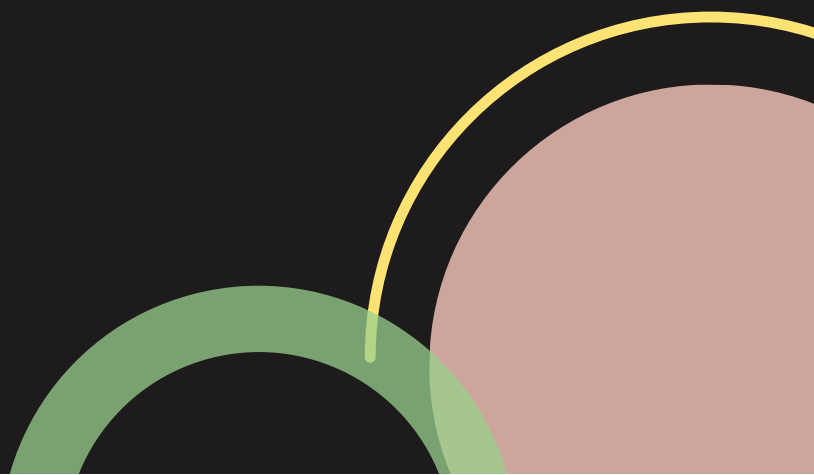
El mundo del diseño de interiores se está transformando constantemente, y en ese escenario dinámico nace icrea, un estudio de diseño de interiores altamente creativo que ha logrado destacarse en poco tiempo en el mercado. Con su enfoque innovador y su pasión por la estética, icrea está redefiniendo la forma en que percibimos los espacios y cómo nos conectamos con ellos.

En icrea creamos y transformamos tus espacios. trabajando de la mano para reflejar tu personalidad y visión. Brindamos experiencias únicas. Buscamos liderar en el diseño de interiores, expandiéndonos con nuestra excelencia, atención al detalle y satisfacción del cliente. Cada proyecto es una oportunidad para dejar una huella duradera con diseños innovadores y atemporales que impactan vidas.

Somos
icrea

Bienvenido a esta guía de cuidado y mantenimiento para muebles de melamina. A continuación, encontrarás consejos prácticos y recomendaciones para mantener tus muebles en excelente estado durante mucho tiempo.

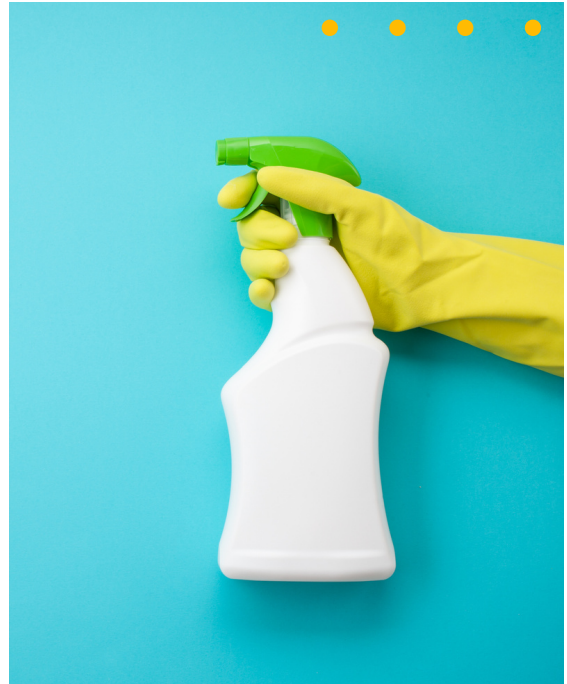
INTRO DUCCIÓN



1

LIMPIEZA REGULAR

- Limpia tus muebles de melamina con un paño suave y ligeramente humedecido para eliminar el polvo y la suciedad diariamente.
- Evita utilizar limpiadores abrasivos o productos químicos agresivos, ya que pueden dañar la superficie de melamina.



2

MANCHAS Y DERRAMES

- Para eliminar manchas suaves, utiliza un paño humedecido con agua y una pequeña cantidad de jabón neutro.
- Para manchas persistentes, puedes hacer una mezcla de agua y vinagre blanco en partes iguales. Aplica suavemente y luego limpia con un paño húmedo.

CONSEJOS
ICREA

CONSEJOS ICREA



3

EVITA LA HUMEDAD Y LÍQUIDOS

- No permitas que líquidos se derramen directamente sobre los muebles de melamina, ya que pueden infiltrarse en los bordes y causar hinchazón.
- Seca rápidamente cualquier derrame accidental para evitar daños.

4

EVITA LA EXPOSICIÓN DIRECTA AL SOL

- Coloca los muebles de melamina lejos de la luz solar directa para evitar el deterioro del color y la decoloración.



5

PROTEGE DE OBJETOS CALIENTES

- Usa posavasos y manteles para proteger la superficie de melamina de daños causados por objetos calientes.

6

EVITA OBJETOS PUNZANTES Y CORTANTES

- Evita arrastrar objetos afilados o punzantes sobre los muebles, ya que pueden rayar o dañar la superficie.



7

MANTENIMIENTO PERIÓDICO

- Cada pocos meses, aplica una capa de cera líquida para muebles sobre la superficie de melamina para mantener su brillo y protegerla de arañazos menores.



CREANDO JUNTOS NUEVAS EXPERIENCIAS

SIGUENOS EN NUESTRAS
REDES SOCIALES



@icreastudio.design